

A black and white illustration of an anatomical dissection. A central figure lies on a table, surrounded by several men in 18th-century attire. One man in the center is performing the dissection, while others observe. The scene is set in a room with a plain background.

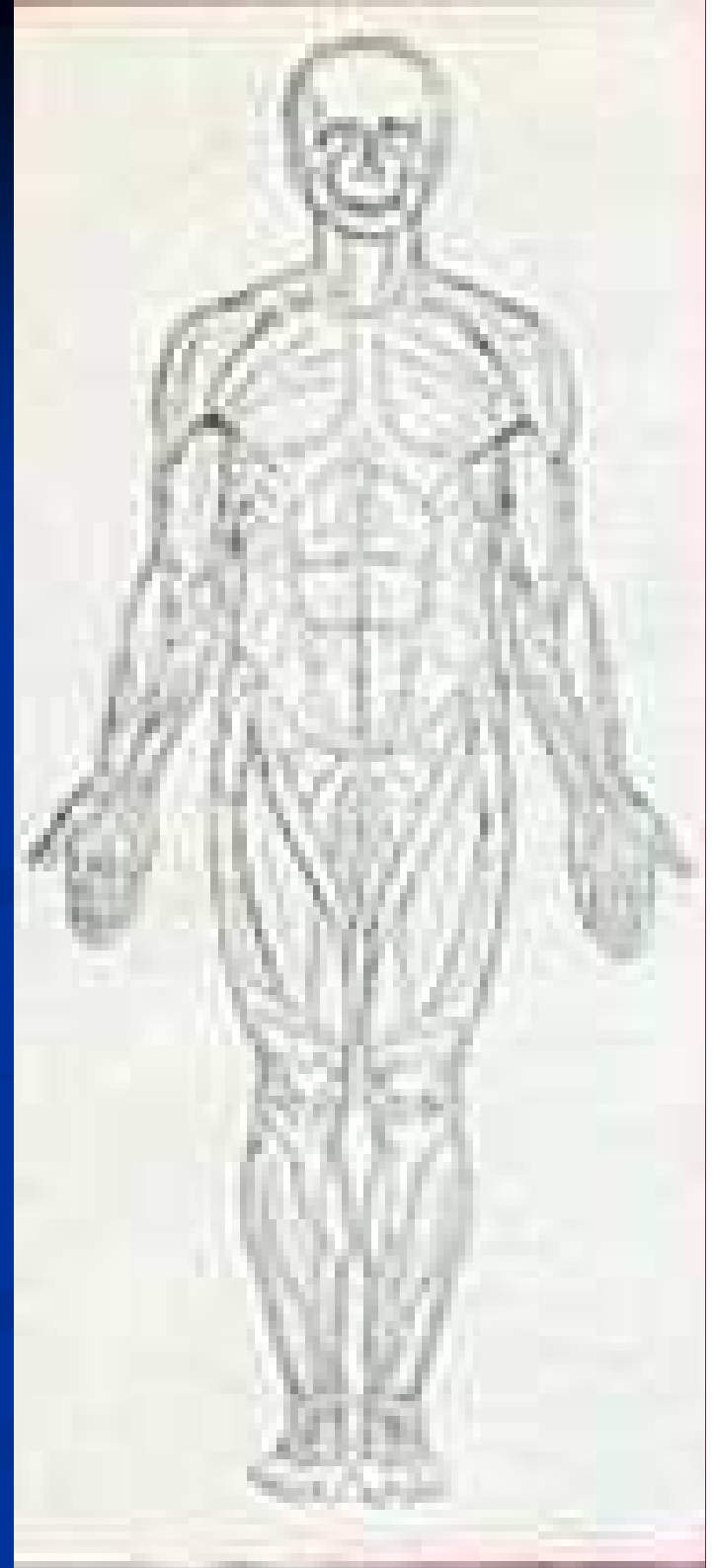
RAPPEL
SUR LES
REPERES
ANATOMIQUES

Docteur Jean-Charles GIMBERT - Février 2014

POUR SITUER

1°) On se base sur la position anatomique de référence.

C'est le corps humain debout, le regard droit et horizontal, les membres supérieurs le long du corps, les paumes de mains tournées en avant.

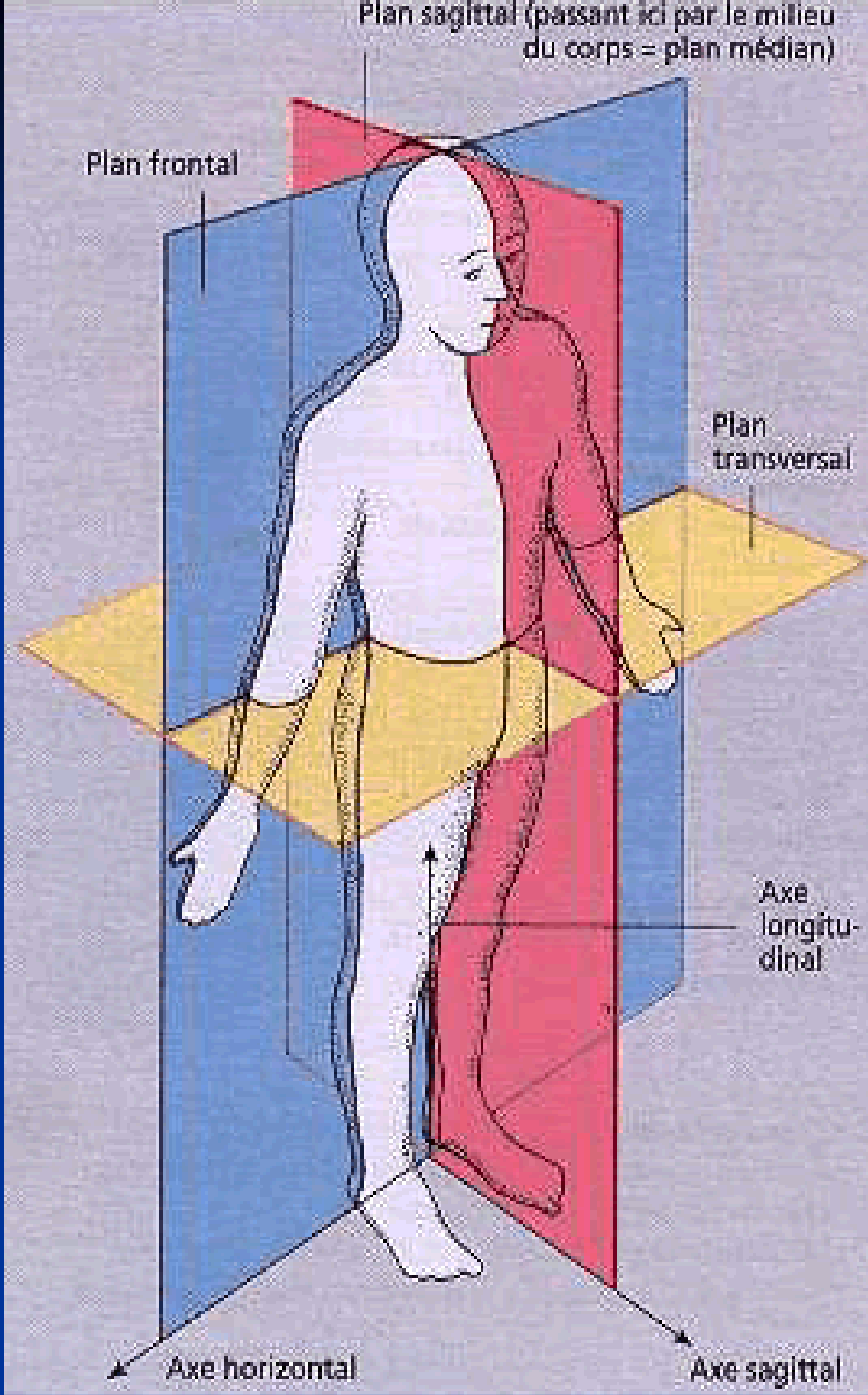


2°) On se réfère à des plans de référence au nombre de 3.

Les plans sagittaux sont des plans verticaux orientés dans le sens antéro-postérieur

Les plans frontaux sont des plans verticaux perpendiculaires aux précédents et parallèles au front.

Les plans horizontaux sont perpendiculaires aux 2 précédents, ils coupent transversalement le corps.



3°) On utilise des termes de localisation

Plans sagittaux

le plan médian sépare la droite et la gauche;

les plans paramédians définissent ce qui est:

- latéral ou en dehors, ou éloigné de la ligne médiane,
- médial ou en dedans, ou proche de la ligne médiane.



Plans frontaux

ce qui est en **avant** est :
ventral (tronc),
antérieur (membre);

ce qui est en **arrière** est :
dorsal (tronc),
postérieur (membre).



Plans horizontaux

ce qui est au-dessus est
supérieur, crânial

ce qui est au-dessous est
inférieur, caudal.



Autres termes

interne - externe = ils sont utilisés par rapport à un élément creux, cavité ou viscère;

proximal - distal = ils sont utilisés pour situer par rapport à l'origine (d'un membre, d'un organe)

superficiel - profond = ils signifient proche ou éloigné de la surface du corps.



POUR ORIENTER

On peut orienter un axe:
l'axe de la clavicule est oblique en haut, en dehors et en arrière; ou en bas, en dedans et en avant.



On peut définir la direction dans laquelle regarde une face: ainsi l'omoplate, aplatie d'avant en arrière, a sa concavité ventrale qui regarde en avant, en bas et en dedans.



Attention:

Il faut toujours penser à **orienter** son schéma

